



*Carnet du petit navigateur
au musée Médard de Lunel*

musée
Médard



Appartient à :
.....

J'ai visité le musée le :
... / ... /

À toi de jouer !
Tout au long de ton
parcours au musée,
observe bien les vitrines et
les œuvres pour résoudre
les énigmes et apprendre
tout en t'amusant !

Bienvenue
au musée

Largue les amarres au musée Médard
pour une exposition en pleine mer !



Les mers et les océans ont de tout temps fasciné : certains les ont imaginés, rêvés et d'autres les ont explorés, bravés...
De ces différentes expériences, de nombreux récits et ouvrages sont nés.

Un outil utile aux navigateurs a été perdu dans le musée,
aide-nous à le retrouver car c'est un ancien instrument de navigation.
Il permet de mesurer la hauteur d'un astre au-dessus de l'horizon
pour se repérer en mer.

Chaque mission te permettra de retrouver une lettre pour former le mot !



L'objet est un _ _ _ _ _



Bonjour, je suis Louis Médard et bienvenue dans ma bibliothèque. Je suis né à Lunel et une grande partie des livres autour de vous, dans le musée, m'appartiennent.

Tu t'en doutes, j'aime les livres. Je les collectionne depuis que j'ai 20 ans ! Je suis un bibliophile (collectionneur de livres).

Je possède des ouvrages sur les sciences, les arts ou encore l'histoire et j'aime autant les lire que les regarder. Et faire un beau livre c'est tout un art. Entre le papier, la reliure ou encore la dorure, ça demande une certaine technique.

Retrouve cette image dans ma bibliothèque et cherche le nom de l'aventurier échoué sur le rocher.

R _ _ _ _ _ C _ _ _ _ _



Je allot m'ensevelir, je résolu de
sauter de rocher.

Tom. 1. 1888. 10.



Ceci est mon chiffre, c'est-à-dire mes initiales :
L et M pour Louis Médard.
On les trouve souvent sur la couverture de mes livres.





Les mythes antiques ont participé à expliquer et créer des légendes sur le monde marin.

Charade

Mon premier a une image avec des sirènes ailées.

Mon deuxième est un vase en terre.

Mon tout est un récipient.

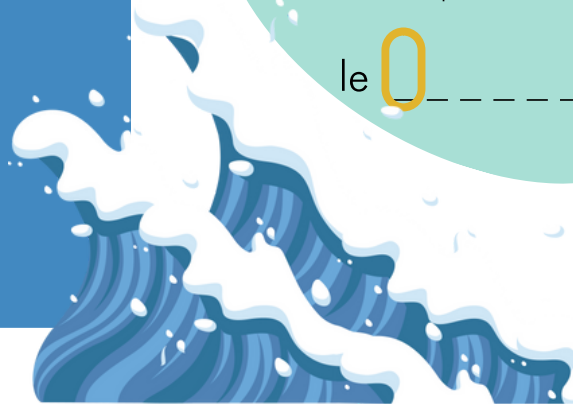
Qui suis-je ?

Une

Je suis Poséidon et je règne sur les fleuves, les mers et les océans. Mon char est tiré par d'étranges créatures à la crinière d'or. Mais moi, le maître des Eaux, je suis un dieu colérique, capable de déclencher les pires tempêtes...

Je suis toujours accompagné d'un accessoire, quel est son nom :

le



Cabinet des
curieux



Regarde cette grande vitrine avec des
poissons impressionnants !
On dirait qu'ils sont encore vivants !

On dit qu'ils sont naturalisés :
c'est l'art de préparer les animaux morts pour
les conserver avec l'apparence de la vie,
comme ça on peut les observer encore de
nombreuses années !

3



Tu vois cet objet avec la lumière bleue ?
C'est un instrument permettant, depuis la
surface, de regarder sous l'eau, pour observer
les poissons.

Cherche son nom sur le cartel (affiche)
à droite de la vitrine,
il correspond au numéro 6, quel est son nom ?

Un o _____



2

1

3

4

5

6

Retrouve le nom des navigateurs grâce aux définitions et remplis la grille de mot croisés :

1. Je suis le premier à faire le tour du monde
2. J'ai voyagé jusqu'aux Indes
3. J'ai découvert l'Amérique
4. J'ai voyagé en Antarctique
5. J'ai découvert la Vénus de Milo lors d'un voyage
6. Mon voyage s'est achevé en 1788, sur l'île de Vanikoro dans l'océan Pacifique

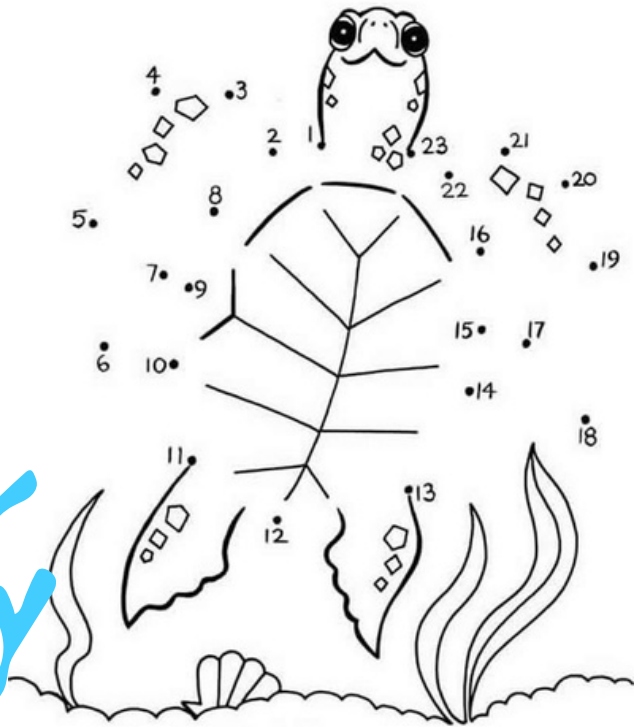
Pour t'aider, regarde bien les cartes et les descriptions mais aussi la tablette sur les navigateurs.

Quelle est la lettre entourée ?

Rez-de-chaussée
salle 1



Le nom de cet animal est aussi le nom
de l'île où se réfugient les pirates...



Relie les points pour
découvrir qui je suis :

Une 

Reporte vite toutes les
lettres sur la première
page pour retrouver
l'objet disparu !

Envie d'aller plus loin ?

Le musée te propose des ateliers gratuits, ludiques et créatifs : les mercredis matin des vacances scolaires et un mercredi après-midi par mois.

Le nombre de places est limité à 10 enfants, à partir de 7 ans.

Il est obligatoire de réserver les ateliers à l'accueil du musée : 04 67 87 83 95

Pour plus d'informations, tu peux nous appeler ou aller voir sur nos réseaux sociaux (Facebook, Instagram, Twitter) ou notre site internet (www.museemedard.fr) !

Tu peux aussi retrouver nos tutos en ligne sur notre chaîne Youtube !

Horaires

Entrée libre & gratuite

71, place des Martyrs de la Résistance - 34400 Lunel

www.museemedard.fr

du mercredi au vendredi de 14h à 18h,

le samedi de 10h à 18h

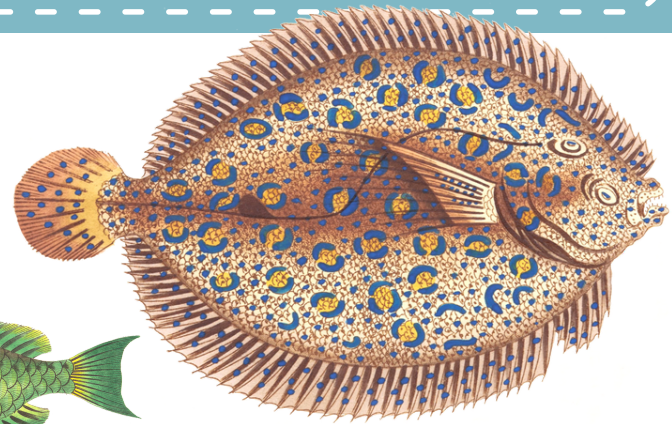
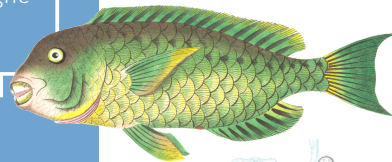
fermé les autres jours ainsi que les jours fériés légaux

© Crédit Musée Médard - Ville de Lunel. Conception : Musée Médard

Réponses aux jeux :

1. Robinson Crusoé
2. Une Céramique / Le trident
3. Un bathyscope
4. N
5. Une tortue

Le mot recherché est OCTANT



MÔM'ART

